

# BEFOGADÓ BMSZKI PROGRAM

A fővárosban közterületen élők, éjszakázók számának  
csökkentése érdekében

**Breitner Péter**

2023. szeptember 19.



**BMSZKI**

Budapesti Módszertani  
Szociális Központ és Intézményei

# Befogadó BMSZKI Program

## Megrendelés és alapvonalak



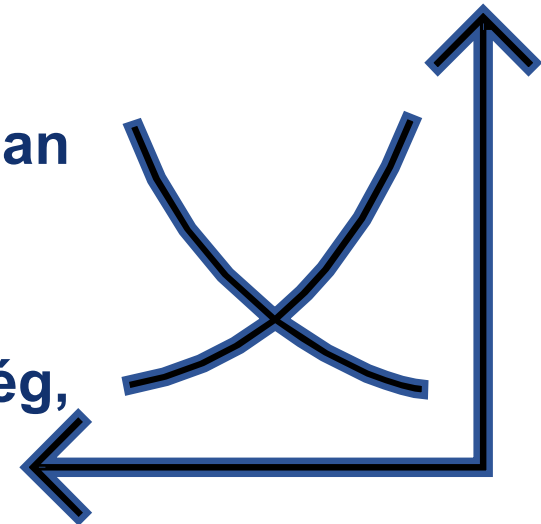
- **2022: új Fővárosi Hajléktalanügyi Stratégia** → A BMSZKI korábbi Nyitás az Utcára Programjának (2008) felújítása
- **48 programelem** -» már működő, továbbfejlesztendő programelemek is
- **Az utcán élők a fő célcsoport**, de másokra is koncentrálnak
- **A befogadás több fontos dimenzióját érinti:**
  - a szolgáltatások és a kommunikáció fejlesztése **(ezekhez szakmai műhelyek, tréningek is kapcsolódnak)**
  - szabályozás, együttélés szabályai, házirendek
  - fizikai szint: terek, térelrendezés, térhasználat
- **A Befogadó BMSZKI Program szemlélete és feladatai beágyazottak a BMSZKI elmúlt éveinek, évtizedeinek folyamataiba**
  - A program menedzselése egyben szervezetfejlesztés is: projektegységek és projektegységvezetők

A program szövege elérhető a [\*\*BMSZKI honlapján\*\*](#)

# Befogadó BMSZKI Program

## A program szakmai háttere, hangsúlykülönbségek a Nyitás az Utcára Programhoz képest

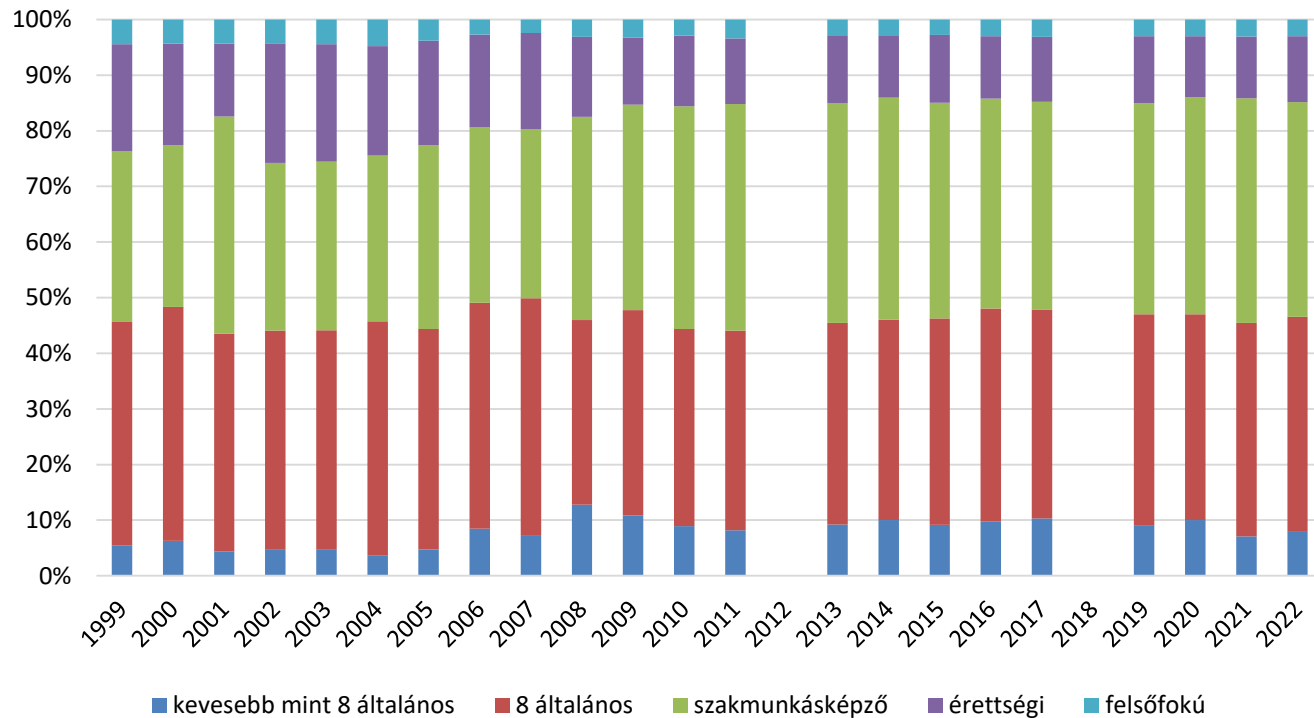
- **Kínálati oldal változásai -»**
  - Sokkal többen kerülnek be utcáról, mint 2008-ban, tehát a Nyitás az Utcára Program sikeres volt!
- **Keresleti oldal változásai -»**
  - Jóval kisebb a különbség az utcáról / máshonnan bekerülők állapota és elesettsége között
  - Az utcán élők száma csökken
  - Sokkal rosszabb állapotú az ügyfélkör (egészség, kor, pszichés állapot, iskolázottság stb.)



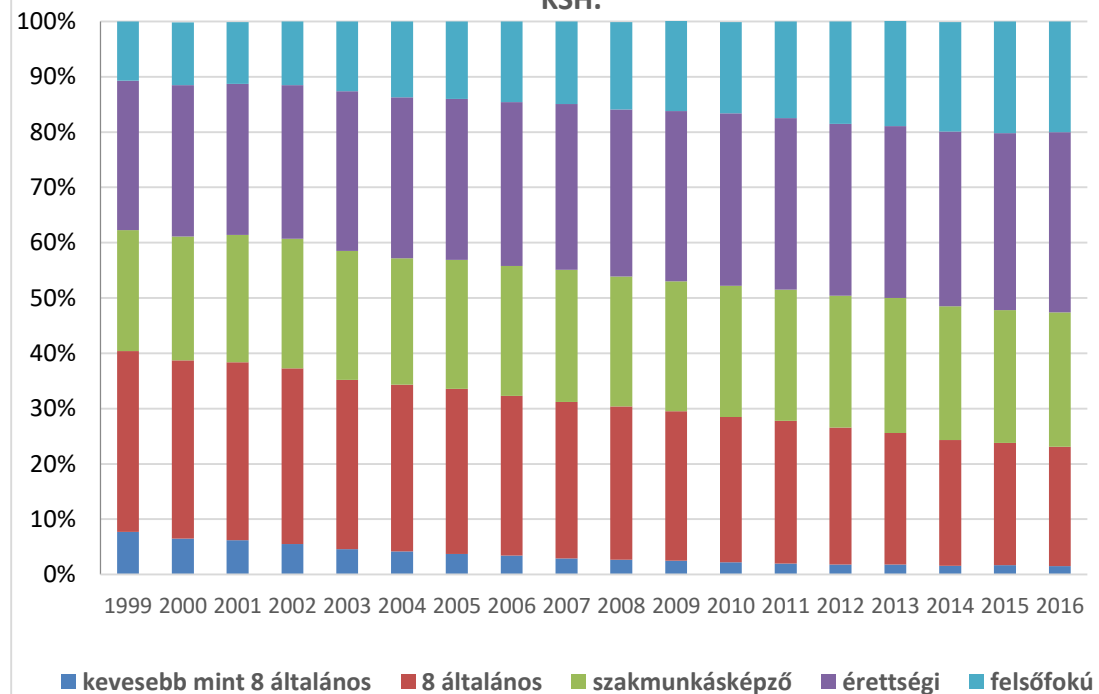
# Befogadó BMSZKI Program

## A program szakmai háttere

A hajléktalan emberek legmagasabb iskolai végzettségének alakulása 1999-2022 között (%) Február 3. adatfelvétel



A 15–74 éves népesség legmagasabb iskolai végzettségének alakulása 1999-2016 között\* (%) lakossági munkaerő-felmérés, KSH.



# Befogadó BMSZKI Program

## A társadalmi, gazdasági, szociálpolitikai közeg



- **Komoly, nagy átalakításra fordítható pluszforrás nincs**
  - **nagy átalakítás:** kislétszámú intézmények, váltás lakásbázisú szolgáltatásokra -» **KIZÁRVA**
  - az egyes programelemekhez szükséges források megszerzése is esetleges
  - alapvetően a rendelkezésünkre álló forrásokból dolgozunk munkaerő és fizikai feltételek tekintetében is.
- **Törzsi-szakmai viszonyok**
  - országos / nemzeti szintű szociálpolitika nincs
  - nagy szociálpolitikai alrendszerek együttműködése, összedolgozása esetleges
  - a személyes kapcsolatok azonban (valamelyest) képesek átívelni a törzsi határokon-» ezek működtetnek (ezekkel kalkulálunk is)
  - hiszen integrálni a HAJLÉKTALANELLÁTÁS magában nem képes, csak a SZOCIÁLPOLITIKA más alrendszerei és a TÁRSADALOM más szereplőinek segítségével

# Befogadó BMSZKI Program

## Szakmai gondolkodási keretek

- **Sok hajléktalan-szolgáltatás alapdilemmája**

⇒ „közelről nézve” RÖVID TÁVON INTEGRÁCIÓ

⇒ „távolról nézve” HOSSZÚTÁVON SZEGREGÁCIÓ

A rövid távon integrációra fókuszálunk – ez a prioritás!



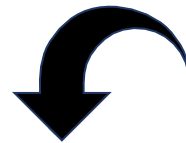
- **Felelősségetikai és érzületetikai nézőpontok**

- adatok
- azonosítható folyamatok
- tapasztalatok

a program építőkövei

# Befogadó BMSZKI Program legfontosabb elemei

- **Az utcáról érkezők befogadása** - elfogadható alternatívát állítani az utcai életmóddal szemben:
  - ⇒ **minél többen kerüljenek be (jőjenek be) utcáról,**
  - ⇒ **maradjanak is bent és**
  - ⇒ **másnap is jőjenek vissza (3 in 1)**





# Befogadó BMSZKI Program legfontosabb elemei

- Utcás szobák
- Alkoholtolerancia
- Csökkenetett bekerülési feltételek („alacsony küszöb”)
- Absztinens szobák
- „Száras november”
- *Addiktológiai szakmai műhely*
- Befogadó csoportok (kollégák, többi ügyfél)
- *Csoportozók csoportja - szakmai műhely*
- Befogadó csomag és más kedvezmények (tér díj, egyszerűsített bekerülés stb.)
- Csomagmegőrzés
- Értékmegőrzés
- Teleföntöltő állomások
- Páros férőhelyek fejlesztése
- Hajléktalan nők: várandós nők, női csoportok, traumatudatos nőgyógyászati rendelő
- *Női szakmai műhely*
- Kitiltások csökkenése - Resztoratív technikák alkalmazása
- *Érzelemszabályozás és konfliktuskezelés a segítő munkában tréning*
- Általában véve a befogadó attitűd és szemlélet erősítése

# Befogadó BMSZKI Program legfontosabb elemei

- A nehezen elhelyezhető utcás (de nem csak utcás) ügyfelek megcélzása
  - Kerekesszékes helyek
  - Védett részleg szerhasználó fiatalok számára
  - Pszichiátriai szakrendelés, közösségi pszichiátriai együttműködés, pszichiátriai betegségekben érintett ügyfelek elhelyezésére szakosodott intézmények
  - *Mentális zavarral élő hajléktalan emberek – szakmai műhely*
  - Lábadozóbővítés
  - Nehezen elhelyezhető ügyfelek számára kisebb létszámú védett szolgáltatás (kerekesszékes, ápolás, alkoholbeteg, demens, összeférhetetlen stb.)

# Befogadó BMSZKI Program legfontosabb elemei

- Intézményi kommunikáció
  - A közterületen élők jobb tájékoztatása
  - Könnyen érthető kommunikáció alkalmazása
- Kapcsolattudatos segítő munka és szolgáltatásszervezés, kapcsolati háló építés
  - Vegyes munkakörök létrehozása
  - Sorstárs segítők alkalmazása
  - Outreach szociális munka („szomszédsági”)
  - Kibővített utcás team
  - Nyitott csoportok – közterületen élők számára
  - *A segítő munka különböző szinterei azonos ügyfelekkel - szakmai műhely*
  - Látogatófogadás lehetőségeinek erősítése – különös tekintettel (és még különösebben az ellátásban lévő) gyermekekkel való kapcsolattartásra
  - Közösségi nyílt napok (lakosság felé)

# Köszönöm a figyelmet!



**BMSZKI**

Budapesti Módszertani  
Szociális Központ és Intézményei

1134 Budapest, Dózsa György út 152.

Telefon: 06 1 238 9500

Fax: 06 1 238 9502

E-mail: [bmszki@bmszki.hu](mailto:bmszki@bmszki.hu)