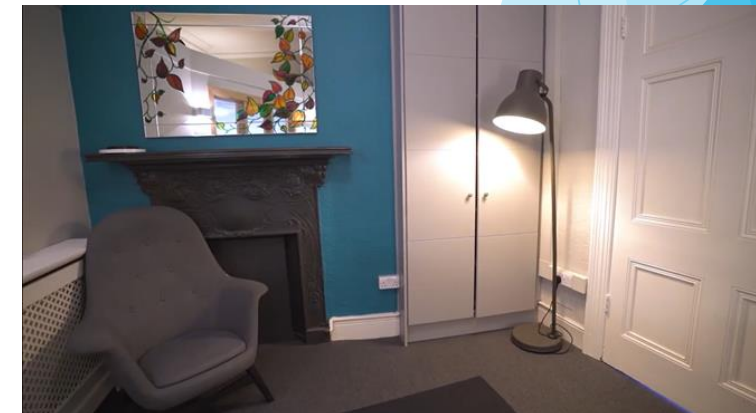


Idős hajléktalan emberek támogatási szükségletei - a Focus Ireland szociális munkával támogatott önálló lakhatási szolgáltatásaiban



Erasmus+

Hajléktalanság, lakhatási szegénység és a mögötte álló tényezők - Írország

<https://www.focusireland.ie/knowledge-hub/latest-figures/>

Hajléktalanellátó rendszer (krízisszálláson): 12827 fő

Fedél nélkül utcán, Dublin városközpont: 83 (2023 tavasz)

Gyermekek krízisszálláson: 3904 (2023 szeptember)

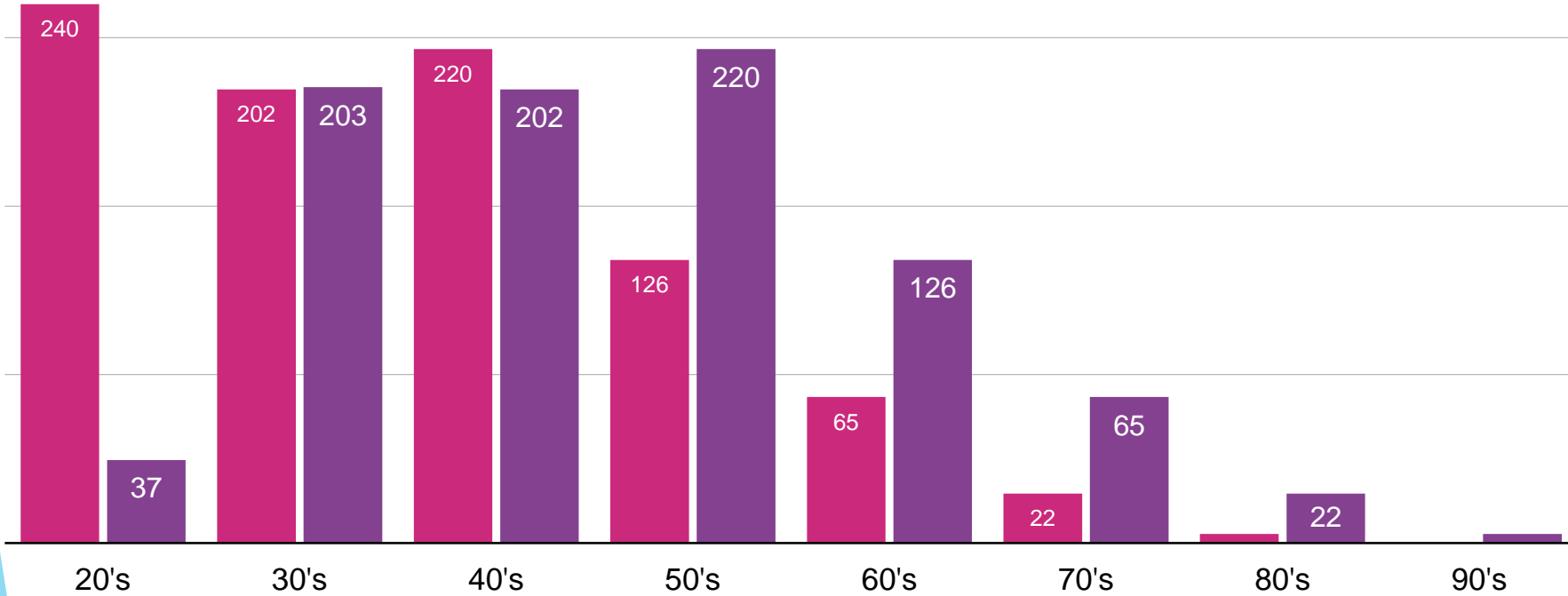
Forrás: <https://homelessnessinireland.ie/>

A hajléktalanság kialakulása mögött álló lakáspiaci tényezők:

- ▶ Községi tulajdonban álló lakásszektor privatizálása az 1980-as években . A tulajdonon alapuló lakhatás megteremtése a középosztály alsó szegmense számára elérhetetlen
- ▶ A magánbérletiek árának drasztikus emelkedése
- ▶ Lakásfenntartási kiadások emelkedése
- ▶ A szociális bérlakások száma alacsony, illetve az újonnan épített szociális bérlakások száma nem éri el az előzetesen kitűzött célszámokat

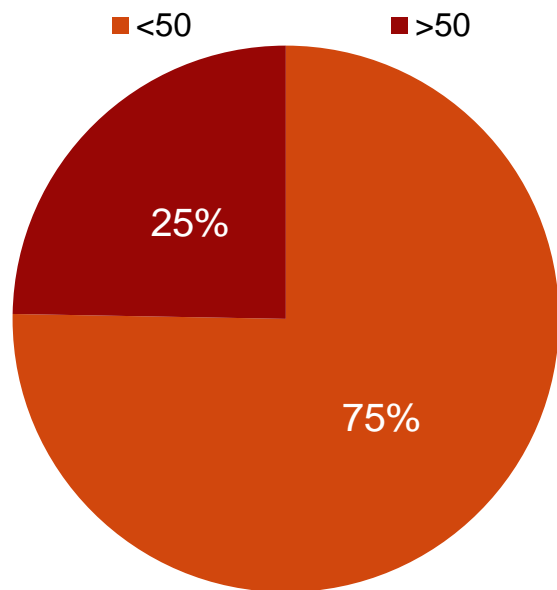
A Focus Ireland hosszútávú támogatott lakhatási szolgáltatásait igénybevevő emberek kormegoszlása

■ Today ■ By 2032 - current tenants age profile

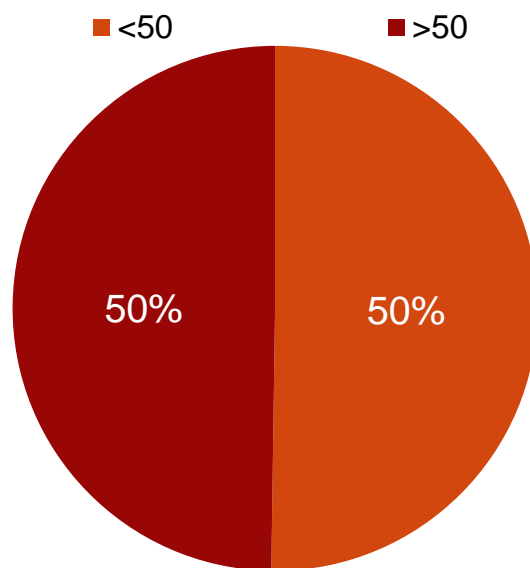


A Focus Ireland támogatott lakhatási szolgáltatásaiban élő emberek kormegoszlása

Jelenlegi kormegoszlás



Várható kormegoszlás 10 év múlva

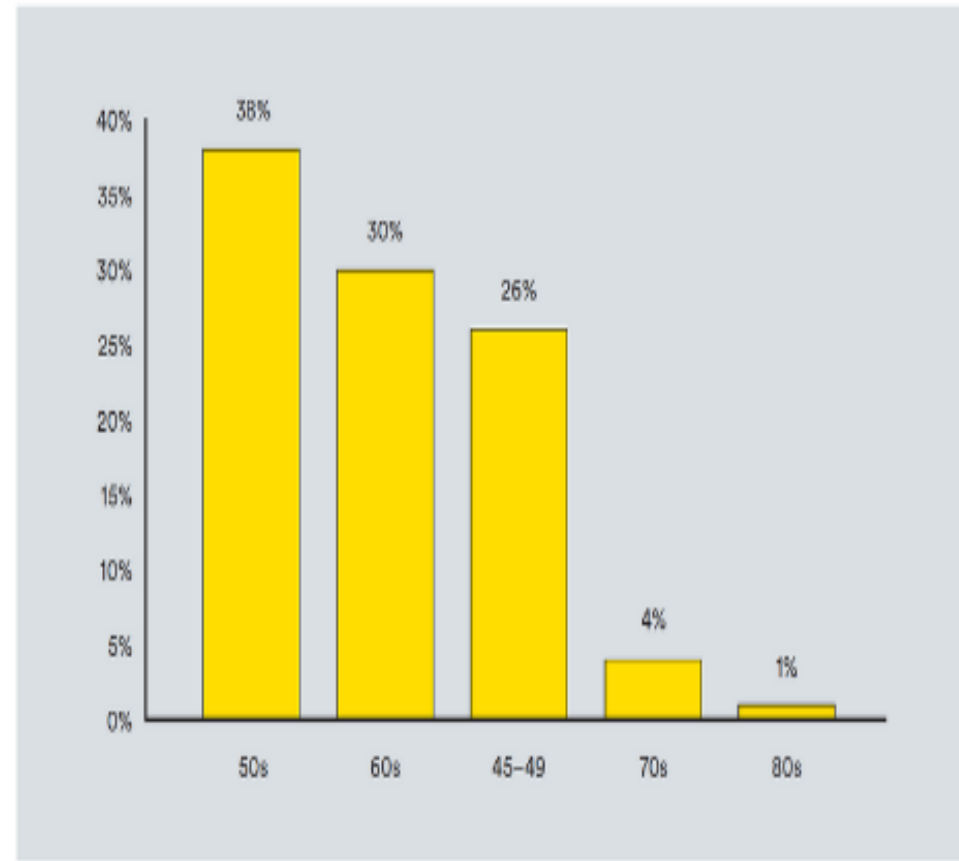


Időskorúak a Focus Ireland lakásaiban - egy sorstárskutatás eredményei

- ▶ Sorstárskutatói team végezte a felmérést - telefonos interjúk
- ▶ A kutatás célja a támogatási szükségletek felmérése
- ▶ Az eredmények egy időskorúak támogatásához kapcsolódó stratégiai kidolgozásához adhatnak kiindulópontokat
- ▶ A potenciális célcsoport a 45 évnél idősebbek - 190 fő
- ▶ 76 fő (40%) válaszolt a megkeresésekre
- ▶ A kutatás korlátait jelentő tényezőnek tartják a megkérdezettek alacsony számát, illetve az egyes témákhoz kapcsolódó kommunikációban megjelent nehézségeket. (telefonos megkeresés korlátai)

Kutatási eredmények

Graph 1: Age group of survey participants



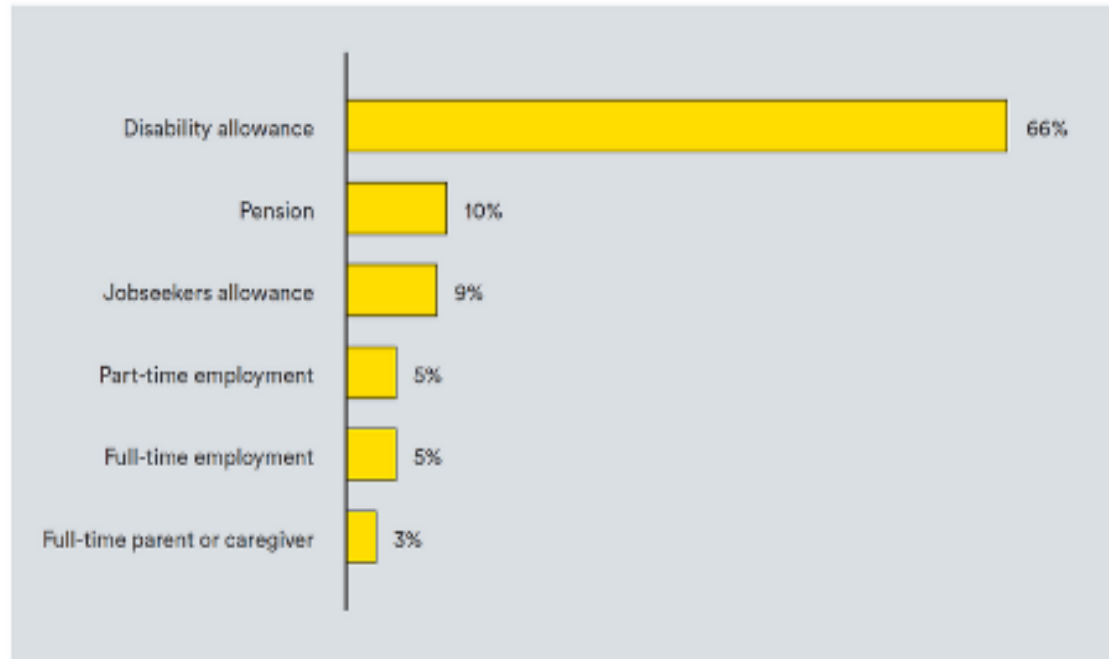
A válaszadók kormegoszlása aszerint csoportosítva, hogy mely korcsoportból kapták arányaiban a legtöbb választ:

- 50-59 éves 38%
- 60-69 éves 30%
- 45-49 éves 26%
- 70-79 éves 4%
- 80 év fölött 1 %

Összes válaszoló: 76 fő

Kutatási eredmények

Graph 2: Survey participants main form of income



A válaszadók fő jövedelemforrásainak megoszlása

- Egészségcsökkenés kapcsán kapott ellátás 66%
- Nyugdíj 10%
- Munkanélküliség idejére járó támogatás 9%
- Rész-munkaidős foglalkoztatás bére 5%
- Teljesállású foglalkoztatás bére 5%
- Ápolást, gondozást végző családtag 3%

Összes válaszoló: 76 fő

Kutatási eredmények

Graph 3: Grants and supports received

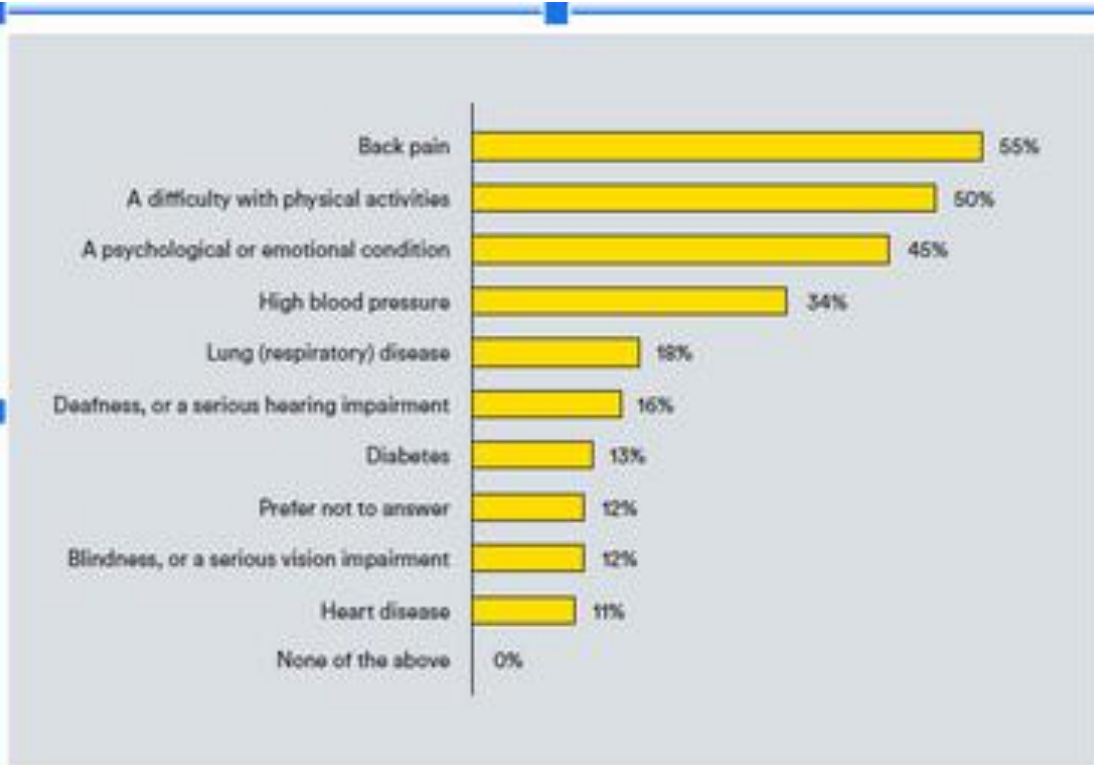


Lakhatás biztosításához és
önfenntartáshoz kapott támogatások
aránya a válaszadók között

Rezsiköltség támogatás	91%
Lakhatási támogatás	80%
Étkeztetés	12%

Összes válaszoló: 76 fő

Kutatási eredmények



Önfenntartást és munkavégzést befolyásoló egészségügyi problémák

Hátfájás	55%
Fájdalom fizikai tevékenységek során	50%
Rossz lelki és érzelmi állapot	45%
Légzőrendszeri problémák	18%
Komoly hallási problémák	16%
Cukorbetegség	13%
Komoly látási problémák	12%
Szív- és érrendszeri betegségek	10%
A fentiekből egyik sem	0%

Nem válaszolt: 12%

Összes válaszoló: 76 fő

A kutatásból származó következtetések

- ▶ A Focus Ireland bérlők többsége az egészségügyi problémáik ellenére szeretne a saját lakásában maradni. A problémák súlyosbodása esetén is utolsó lehetőségként érdemes tekinteni a költöztetésre.
- ▶ A krónikus betegségek jóval korábban és nagyobb arányban jelentkeznek a hajléktalanságot megtapasztalt emberek között mint az átlagnépességben
- ▶ A jelenlegi támogatási eszközökkel nem megválaszolt egészségügyi, pszichológiai szükségletek aránya magas, sok esetben az alapszükségletek kielégítése is nehézségekbe ütközik: A válaszadók 62%-nak soha nem volt annyi pénze, hogy a hónap végére maradjon, 92%-nak voltak olyan időszakok, amikor nem tudtak fizetni az áramért vagy gázért és emiatt ki volt kapcsolva a szolgáltatás. Magányosságot megélők aránya: 45 %
- ▶ A támogató munkában nagyobb hangsúlyt kell fektetni a lelki egészséggel és jólléttel kapcsolatos kérdésekre