



**BMSZKI**  
Budapesti Módszertani  
Szociális Központ és Intézményei

# Tapasztalatok - BMSZKI Szabolcs Átmeneti Szállás



Erasmus+

# Az épület

- ▶ 1889-ben épült meg
- ▶ Pesti Jezsuita Közkórház
- ▶ 1956-tól Orvostovábbképző intézet 2007-ig
- ▶ 2012.12.13-tól a BMSZKI Egészségügyi Részlegei működnek az épületben



# A Szabolcs Átmeneti Szállás részlegei

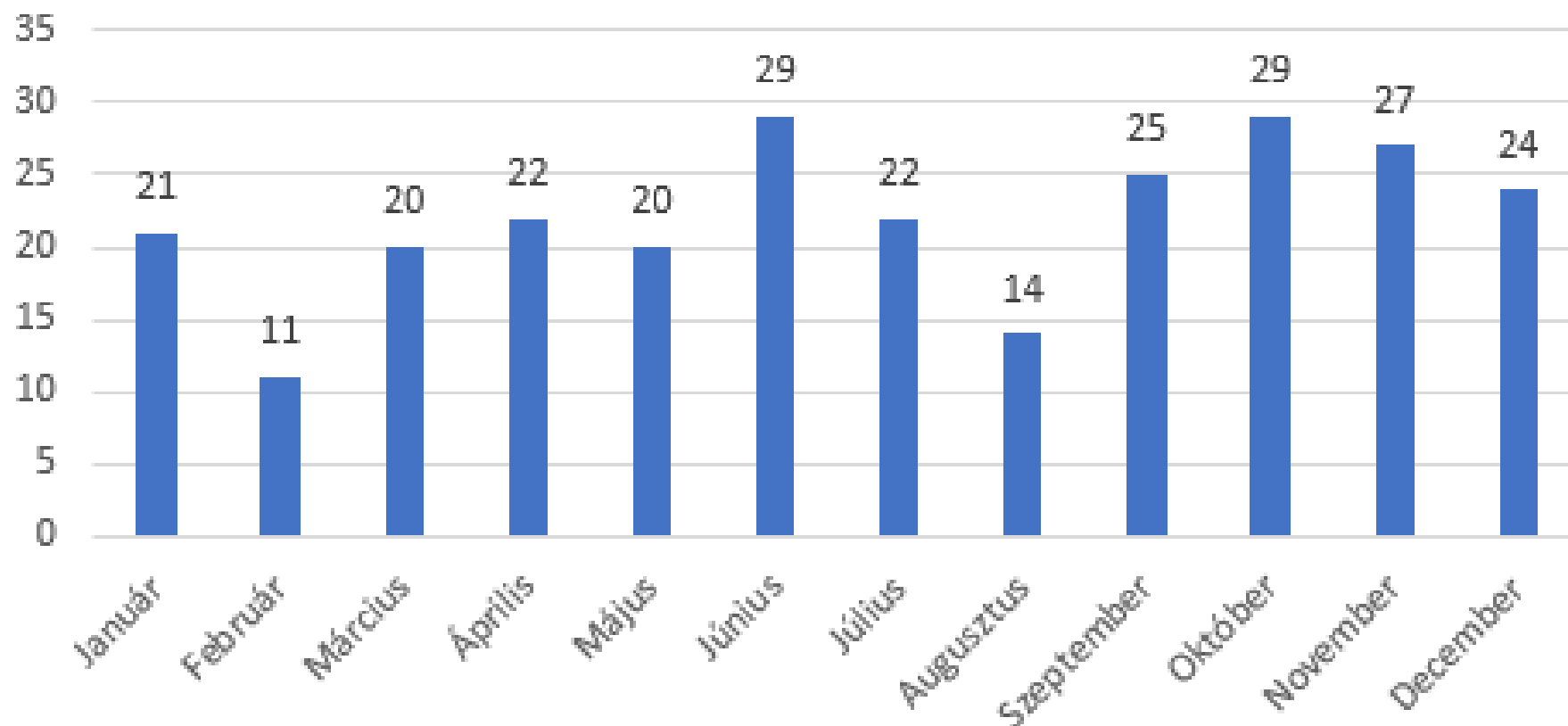
- ▶ Átmeneti szállás
  - ▶ 64 férőhely 53 férfi, 11 nő
  - ▶ Idős, krónikus beteg, szociális munkás / gondozó segítségével önellátó
- ▶ Lábadozó
  - ▶ 18 férőhely
  - ▶ Járóbeteg ellátás
  - ▶ Teljes ellátás
- ▶ Fekvőbeteg részlegek
  - ▶ 73 férőhely
  - ▶ Krónikus belgyógyászat
  - ▶ Ápolási osztály



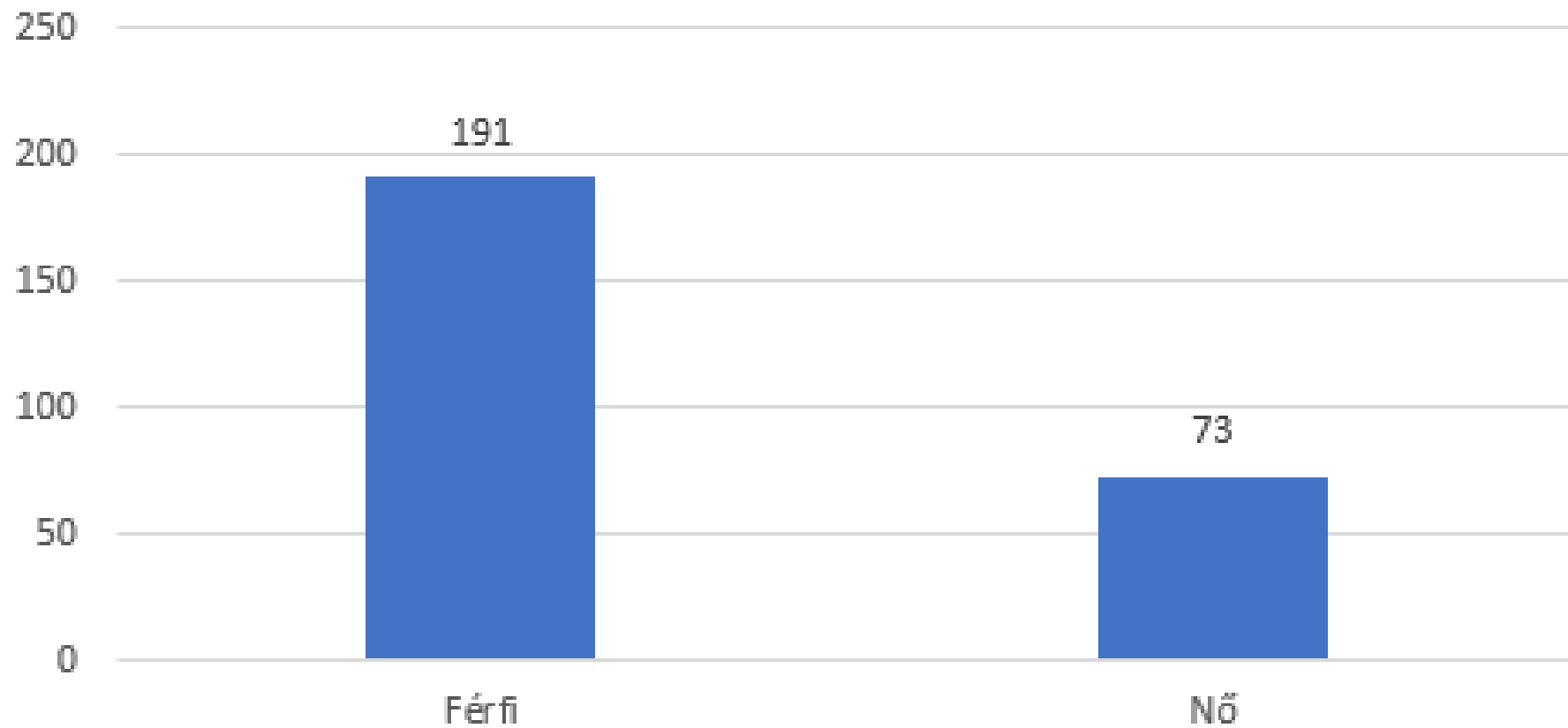
# A bekerülés lehetőségei

- ▶ Az átmeneti szállás részleg:
  - ▶ A központi Felvételt Előkészítő Team utalhat be
  - ▶ Az intézmény fekvőbeteg részlegeiről az orvosok javaslatára
- ▶ Lábadozó:
  - ▶ Az ügyeletes orvos dönt felvételtől (Gyakran az utcai szociális munkások segítségével kerülnek ide az ügyfelek)
- ▶ Krónikus belgyógyászat, illetve ápolási részleg:
  - ▶ Kórházakból
  - ▶ A szervezet más szállást nyújtó intézményeiből, amennyiben az egészségi állapot romlás egészségügyi felügyeletet kíván meg

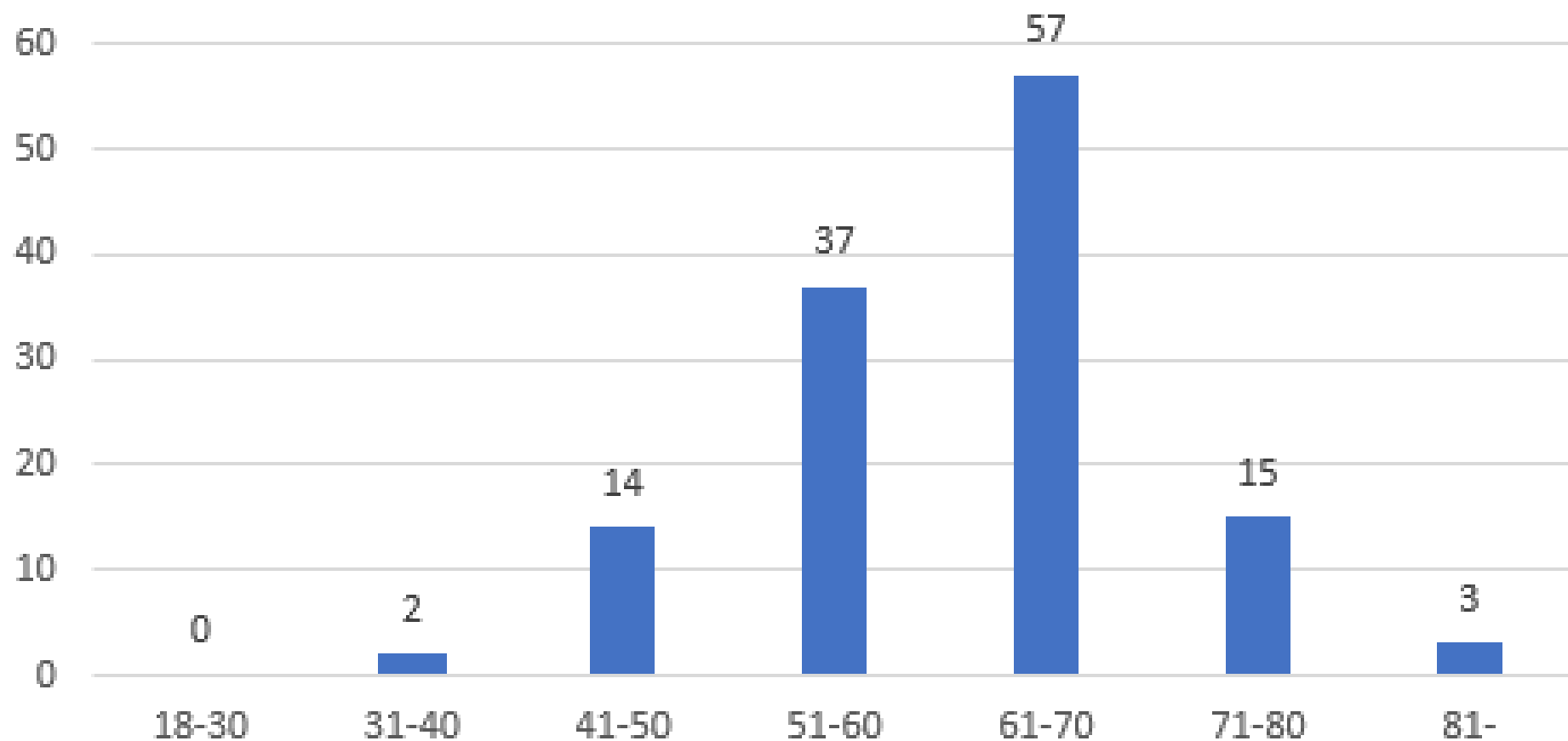
## A Szabolcs Átmeneti Szállásra beköltözők száma, 2022 (fő)



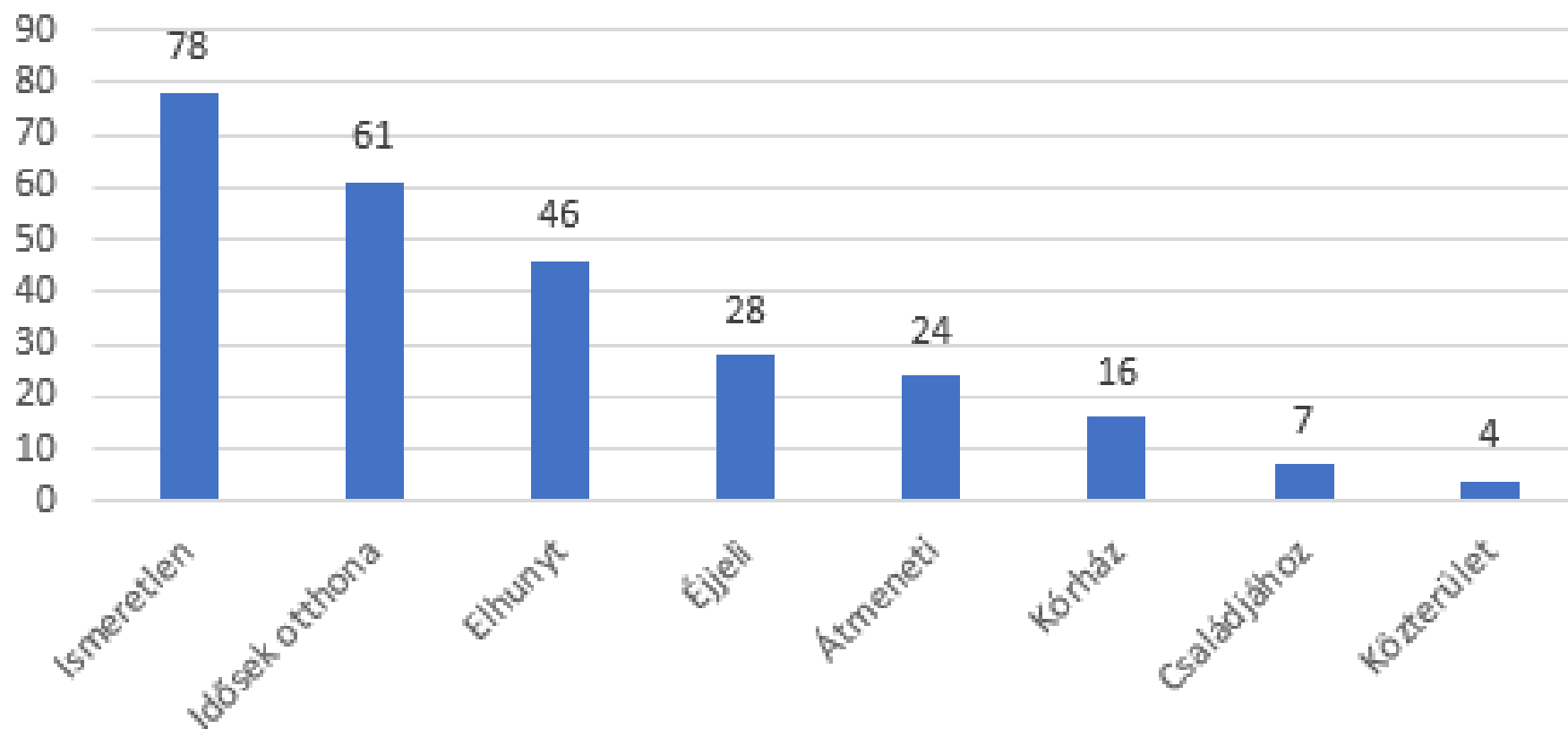
## A Szabolcs Átmeneti Szállásra beköltözők nemek szerinti megoszlása, 2022 (fő)



## A Szabolcs Átmeneti Szállásra beköltözők életkor szerinti megoszlása, 2022 (fő)



## A Szabolcs Átmeneti Szállásról távozók száma, a távozás helye szerint, 2022 (fő)





# A szociális munka lehetőségei az intézményben

- ▶ Jövedelemhez való hozzájutásban segítségnyújtás
- ▶ Hivatalos dokumentumok beszerzése, pótlása
- ▶ Egészségügyi állapotnak megfelelő lakhatási megoldásokba való továbbgondozás:
  - ▶ Idősek otthonába, illetve pszichiátriai betegek otthonába való felvételi folyamatok elindításaA továbbköltözést nagyban hátráltatja a hosszú várakozási idő a beköltözést megelőzően
    - ▶ Csak magas ápolási szükséglettel rendelkező emberek számára lehetőség az idősek otthona (minimum napi 4 órás gondozási szükséglet )
- Mentálhigiénés segítség és közösségi szociális munka:
  - Felkészítés az idősek otthoni beköltözést követő életre
  - A veszteségfeldolgozás, gyászfolyamatok feldolgozása
  - Aktív időtöltés és a lakók egymáshoz való kapcsolódásának segítése

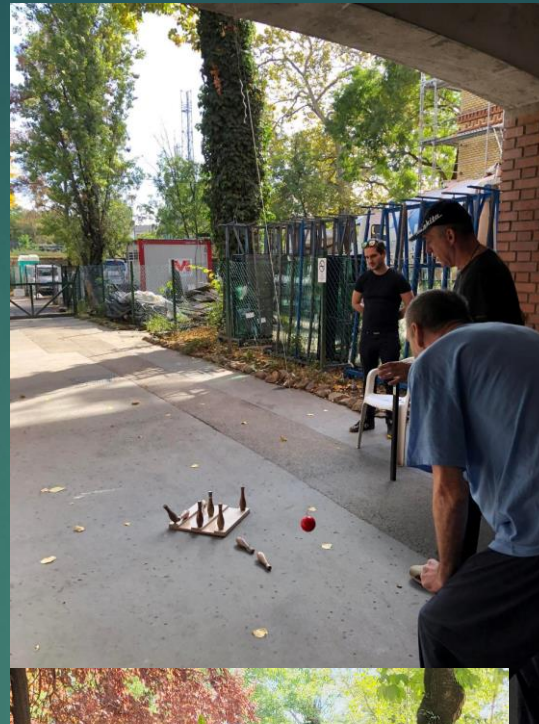
# Nehézségek, hiányterületek

- ▶ Kevés olyan szolgáltatás létezik Magyarországon, amely az magas ápolási szükséglettel rendelkező hajléktalan élethelyzetű emberek számára nyújt ellátást
- ▶ Az egészségügyi és szociális ágazat közötti kooperáció gyakran problematikus
  - ▶ Az intézményben ezért szakmaközi esetmegbeszélő keretében próbálják közel hozni a két terület dolgozóinak megközelítéseit
  - ▶ Elsődleges fontosság a közösségi szociális munka az intézményben, mert az ügyfelek között gyakori élmény a magány és izoláció















Köszönjük a figyelmet!

